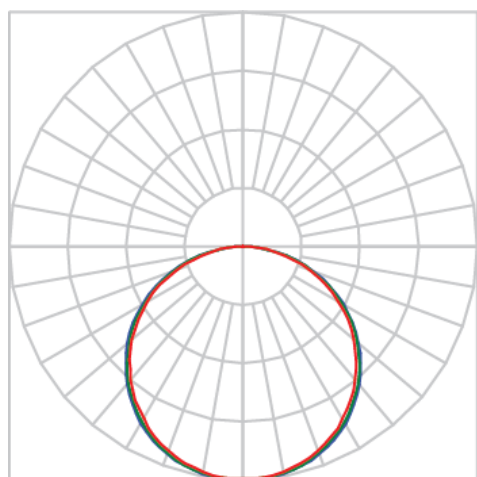
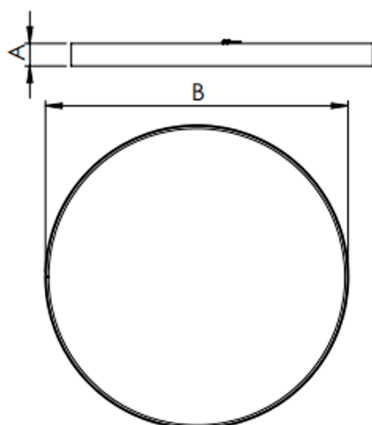


# APOLO CIRCULAR SOBREPOR D800 AC TRANSLUCIDO 60W 2700K IRC80 (OPÇÕESPBE)

datasheet gerado em  
21-11-24

REF.: APOLO-CI-SB-X-DFACTRANSL-60-2780-D800-(OPÇÕESPBE)



Luminária circular de sobrepor, 60W 2700K IRC>80. Corpo em alumínio. Acabamento Branca, Preta ou Especial. Controle óptico principal através de difusor em acrílico translúcido. Luminária grau de proteção IP-20. Driver corrente constante Liga/Desliga, Triac, 1-10V ou Dali (consultar condições). Tensão de trabalho 220V ou Bivolt.

Aplicação	Ambiente interno
Instalação	Sobrepor
altura	90 mm
largura	Ø800 mm
IP	20
Corpo	Alumínio
Cor	Branca, Preta ou Especial
Ótica principal	Difusor Acrílico Translucido
Potência	60W
Fluxo Luminária	6877lm
intensidade	2241cd
Eficiência	115lm/W
facho	Difusor Acrílico Translucido
CCT	2700K
IRC	>80
Tensão	220V ou Bivolt
Dimerização	Liga/Desliga, Dali, 0-10 ou Triac
Garantia	2 ou 5 anos
UGR	Espaçamento 1m (4H/8H) - <23/<23
Tipo de LED	Standard