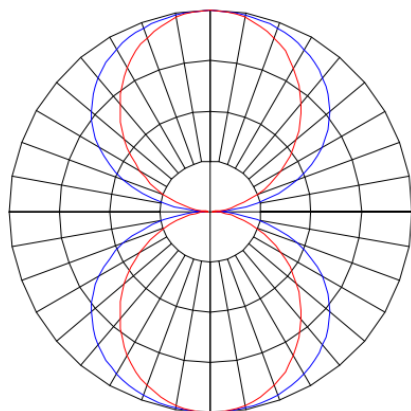
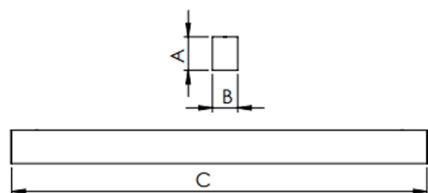


SKINNY EVO PERFIL PENDENTE DIRETA E INDIRETA PS TRANSLUCIDO 2X25,01WM 5000K IRC80 (OPÇÕESPBE)

datasheet gerado em
12-03-25

REF.: SKINNY EVO-PF-PDID-X-DFPSTRANSL-2X25,01-5080-X-(OPÇÕESPBE)



Luminária linear pendente iluminação direta e indireta, 2X25,01Wm 5000K IRC>80. Corpo em alumínio. Acabamento Branca, Preta ou Especial. Controle óptico principal através de difusor em poliestireno translúcido. Luminária grau de proteção IP-20. Driver corrente constante Liga/Desliga, Triac, 1-10V ou Dali (consultar condições). Tensão de trabalho 220V ou Bivolt.

Aplicação	Ambiente interno
Instalação	Pendente Direto e Indireto
Altura	93
Largura	50
Comprimento	Esp.
IP	20
Corpo	Alumínio
Cor	Branca, Preta ou Especial
Ótica principal	Difusor
Potência	2X25,01Wm
Fluxo Luminária	5124lm/m
Intensidade	807cd
Eficiência	-
Facho	Difuso
CCT	5000K
IRC	>80
Tensão	220V ou Bivolt
Dimerização	Liga/Desliga, Dali, 0-10 ou Triac
Garantia	2 ou 5 anos
UGR	-
Tipo de LED	Standard
Eficácia do LED	-
Fluxo Luminoso do LED	-
Potência do LED	-