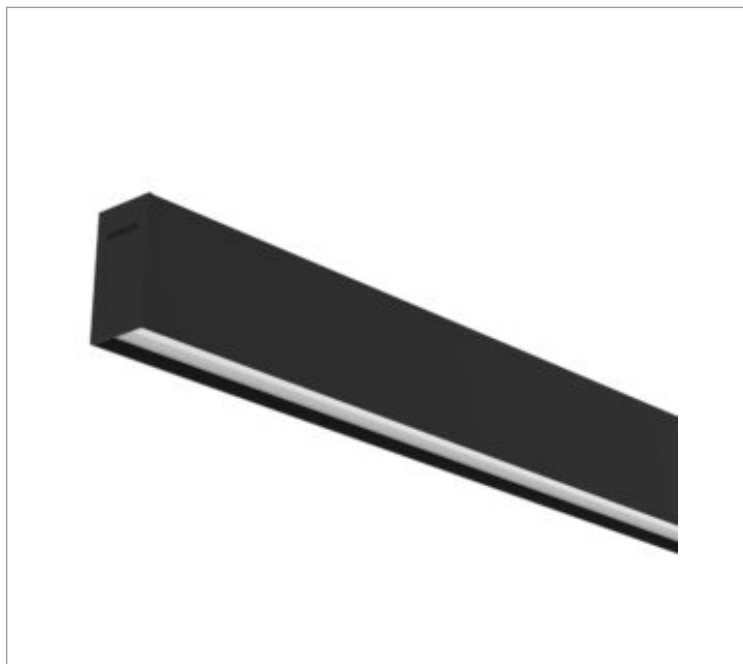


SKINNY EVO PERFIL SOBREPOR PS TRANSLUCIDO 15WM 5000K IRC80 (OPÇÃOESPBE)

datasheet gerado em
19-09-24

REF.: SKINNY EVO-PF-SB-X-DFPSTRANSL-15-5080-X-(OPÇÃOESPBE)



Luminária linear de sobrepor, 15Wm 5000K IRC>80. Corpo em alumínio. Acabamento Branca, Preta ou Especial. Controle óptico principal através de difusor em poliestireno translúcido. Luminária grau de proteção IP-20. Driver corrente constante Liga/Desliga, Triac, 1-10V ou Dali (consultar condições). Tensão de trabalho 220V ou Bivolt.

Aplicação	Ambiente interno
Instalação	Sobrepor
altura	93 mm
largura	50 mm
Comprimento	Esp.
IP	20
Corpo	Alumínio
Cor	Branca, Preta ou Especial
Ótica principal	Difusor Poliestireno Translucido
Potencia	15Wm
Fluxo do LED	0lm
Fluxo Luminária	1441lm/m
intensidade	489cd
Eficiencia	96lm/W
facho	Difusor Poliestireno Translucido
CCT	5000K
IRC	>80
Tensão	220V ou Bivolt
Dimerização	Liga/Desliga, Dali, 0-10 ou Triac
Garantia	2 ou 5 anos
UGR	Espaçamento 1m (4H/8H) - <20/<17
Tipo de LED	Standard

