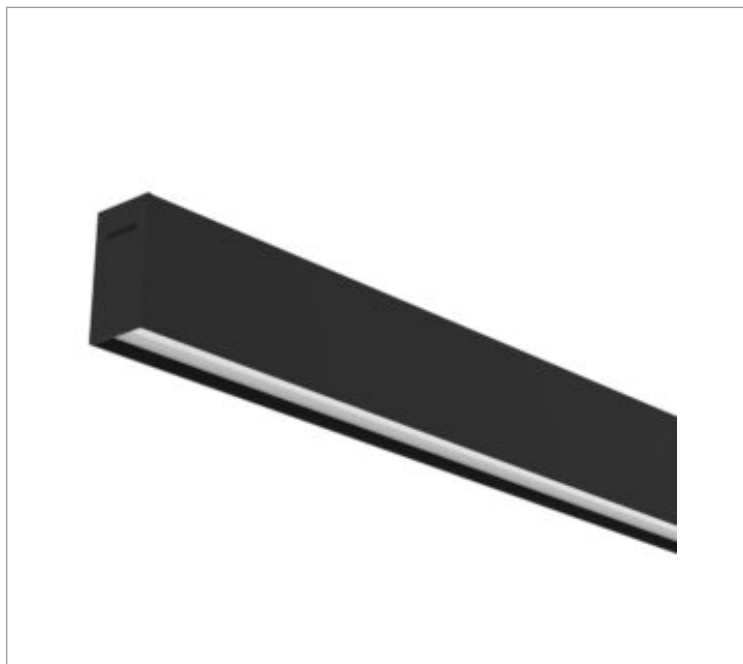


# SKINNY EVO PERFIL SOBREPOR PS TRANSLUCIDO 15WM LUMINACHROMA-05 4000K IRC95 (OPÇÕESPBE)

datasheet gerado em  
19-09-24

REF.: SKINNY EVO-PF-SB-X-DFPSTRANSL-15-LUMINACHROMA-05-40-95-X-(OPÇÕESPBE)



Luminária linear de sobrepôr, 15Wm 4000K IRC>95. Corpo em alumínio. Acabamento Branca, Preta ou Especial. Controle óptico principal através de difusor em poliestireno translúcido. Luminária grau de proteção IP-20. Driver corrente constante Liga/Desliga, Triac, 1-10V ou Dali (consultar condições). Tensão de trabalho 220V ou Bivolt.

Aplicação	Ambiente interno
Instalação	Sobrepôr
altura	93 mm
largura	50 mm
Comprimento	Esp.
IP	20
Corpo	Alumínio
Cor	Branca, Preta ou Especial
Ótica principal	Difusor Poliestireno Translúcido
Potencia	15Wm
Fluxo Luminária	1209lm/m
intensidade	391cd
Eficiencia	81lm/W
facho	Difusor Poliestireno Translúcido
CCT	4000K
IRC	>95
Tensão	220V ou Bivolt
Dimerização	Liga/Desliga, Dali, 0-10 ou Triac
Garantia	2 ou 5 anos
UGR	Espaçamento 1m (4H/8H) - <19/<15
Tipo de LED	Luminachroma

